

TRANSPARENTE SCHUTZWÄNDE

SCHÜTZEN SIE SICH UND IHRE WARE!

Durch die weltweite Verbreitung des Corona-Virus hat die Bedeutung „Hygiene“, besonders beim Umgang mit Mitmenschen und bei der Präsentation von Lebensmittel eine wichtige Rolle in unseren Alltag eingenommen.

Beim direkten Kontakt mit Menschen schützt Sie eine physische Schutzbarriere von Eremit-Display.

**SOLANGE
MATERIAL
VORHANDEN IST!**

Kontaktieren Sie uns bitte gleich persönlich per office@eremit-display.at oder +43 2163 2381

Gerne fertigen wir Ihnen die transparenten Schutzwände ganz nach Ihren eignen Bedürfnissen. Sie bestimmen die Größe und Ausführung, auch Bedruckung durch Digitaldruck ist möglich (z.B. Warnhinweis, Logo, Beschriftung etc.)

Das verwendete Material kann sehr leicht bearbeitet werden (biegen, kleben, inkl. gewünschte Ausschnitte, Lochbohrungen)

Unsere Schutzwände können überall eingesetzt werden wo ein direkter Kontakt zu Menschen besteht:

- in Geschäften/Verkauf/Kassa
- auf Märkten
- in Restaurants
- Ämter
- am Arbeitsplatz
- an Infoschaltern
- Flughäfen
- Bahnhöfen

IHR VORTEIL

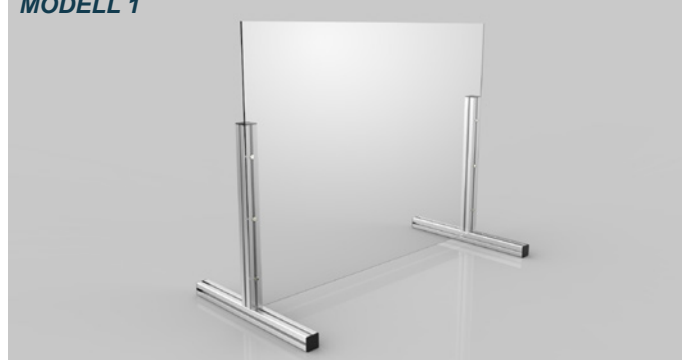
- die glatte Hochglanzfläche ist einfach zu reinigen
- durch das glasklare Material ist Ihr Gegenüber sichtbar und hörbar
- individuelle Anpassungen möglich, auch für bestehende Möbel
- Schutz vor einem direkten Kontakt mit Menschen



UNSERE STANDARDMODELLE

Für individuelle Anfertigungen schicken Sie die gewünschten Abmessungen und Ausführung

MODELL 1



1000x750x500 BxHxT

Material: Acryl 4-6mm
Farbe: glasklar

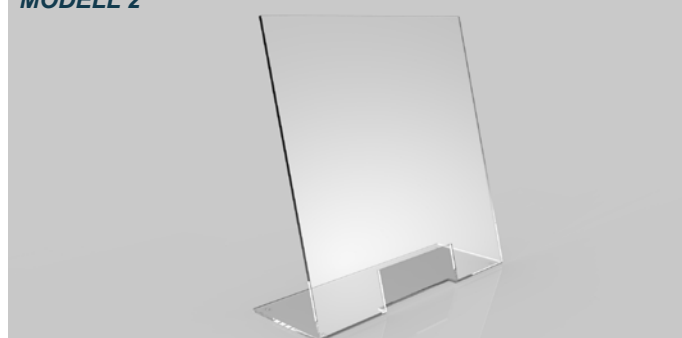
AUSFÜHRUNG

- Plattenzuschnitt
- 2x Stellfüße aus Aluprofil (500mm tief)
- Stellfüße kann mittels Schrauben befestigt werden
- Platte ist höhenverstellbar für eine Durchreiche
- Großmengen auf Anfrage (ab 20 Stück)

Ab Werk abholbereit 2403 Wildungsmauer

**Sofort
abholbereit!**

MODELL 2



750x750x250mm BxHxT

Material: Acryl 4-6mm
Farbe: glasklar

AUSFÜHRUNG

- Teile auf Format geschnitten
- 1x thermisch gebogen
- Großmengen auf Anfrage (ab 20 Stück)

Ab Werk 2403 Wildungsmauer

**Kurzfristig
erhältlich!**

MODELL 3



780x1050x425mm BxHxT

Material: Acryl 8mm
Farbe: glasklar

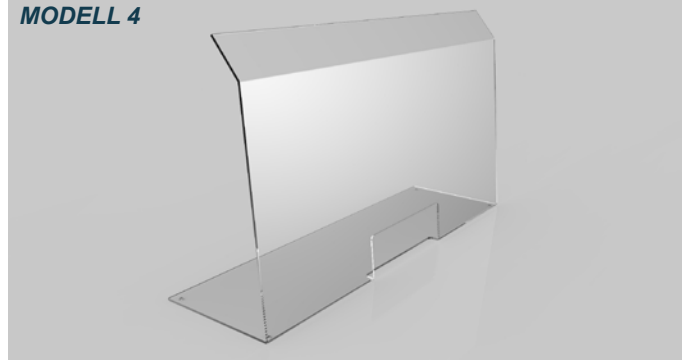
AUSFÜHRUNG

- Teile lasergeschnitten
- 1x thermisch gebogen
- Großmengen auf Anfrage (ab 20 Stück)

Ab Werk 2403 Wildungsmauer

**Kurzfristig
erhältlich!**

MODELL 4



1000x600x300mm BxHxT

Material: Acryl 4-6mm
Farbe: glasklar

AUSFÜHRUNG

- Teile auf Format geschnitten
- 2x thermisch gebogen
- Großmengen auf Anfrage (ab 20 Stück)

Ab Werk 2403 Wildungsmauer

**Kurzfristig
erhältlich!**

MODELL 5



460x1050x425mm BxHxT

Material: Acryl 8mm
Farbe: glasklar

AUSFÜHRUNG

- Teile lasergeschnitten
- 1x thermisch gebogen
- Großmengen auf Anfrage (ab 20 Stück)

Ab Werk 2403 Wildungsmauer

**Kurzfristig
erhältlich!**

MODELL 6



445x840x315mm BxHxT

Material: Acryl 5mm
Farbe: glasklar

AUSFÜHRUNG

- Teile lasergeschnitten
- 1x thermisch gebogen
- Großmengen auf Anfrage (ab 20 Stück)

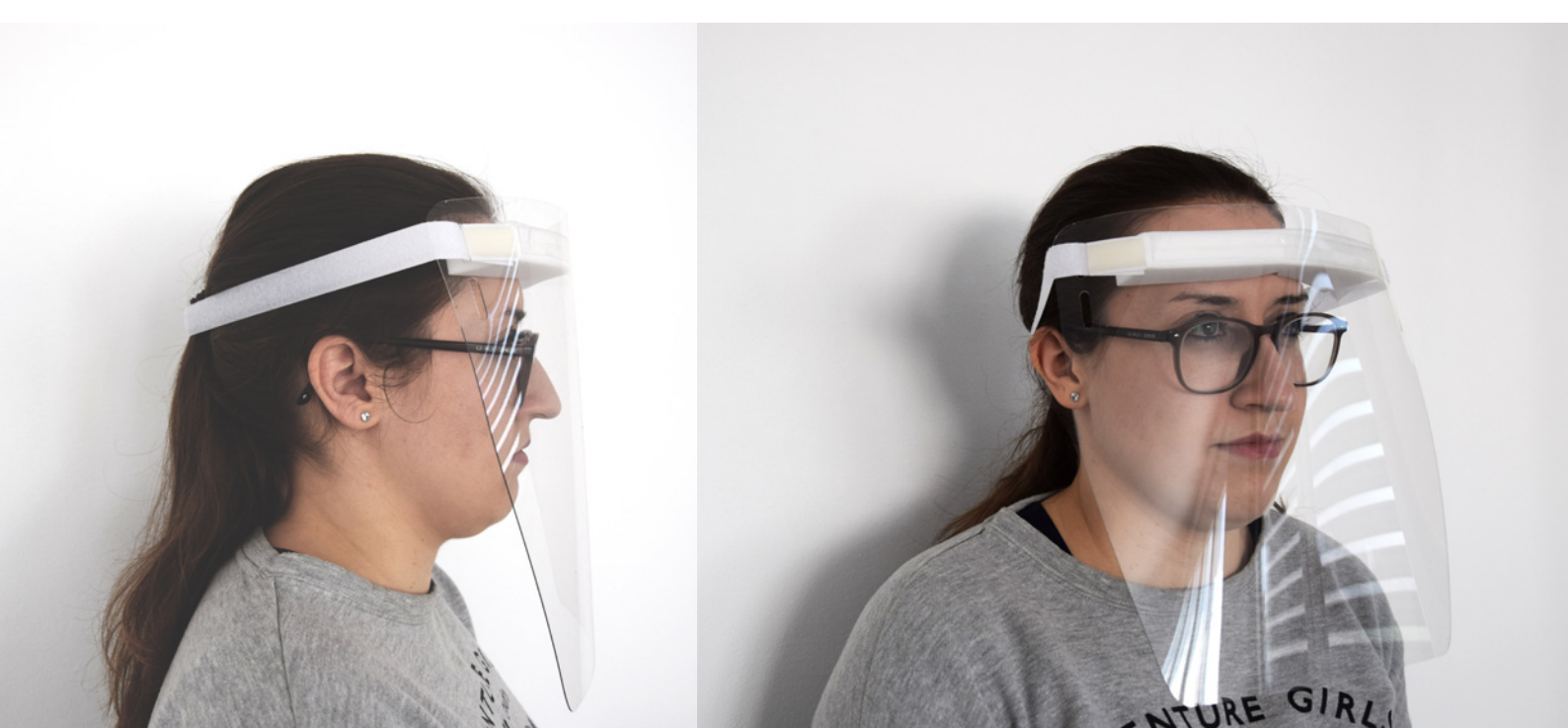
Ab Werk 2403 Wildungsmauer

**Kurzfristig
erhältlich!**

GESICHTSSCHUTZ

MIT INDIVIDUELL EINSTELLBAREM KOPFBAND

Auf Grund der derzeitigen Notsituation haben wir eine einfache und vor allem schnelle Lösung für den Schutz des Gesichtes entwickelt.



Ein transparentes Visier aus PET/PVC mit einer Stärke von 0,4 bis 0,8mm schützt Sie und Ihre Umgebung vor Spritzer, Niesern etc. und beeinträchtigt dabei nicht die Beweglichkeit des Kopfes.

Unser Gesichtsschutz ist durch das geringe Gewicht und der einfachen Handhabung angenehm zu tragen und bietet den vollen Durchblick.

BESCHREIBUNG

Material: PET/PVC
Stärke: 0,4 - 0,8mm
Gewicht: ca. 65g
Größe: ca. 300x270mm

IHR VORTEIL

- durch das glasklare Material ist Ihr Gegenüber sichtbar
- schützt das Gesicht
- individuell anpassbar an jede Kopfgröße
- schützt Sie und Ihre Umgebung

PREIS/VPE

300,00 € +20% MwSt
Verpackungseinheit zu 20 Stück

GROSSMENGEN

ab 1200 Stk. 14 € +20% MwSt
ab 4800 Stk. 12 € +20% MwSt
ab 9600 Stk. 10 € +20% MwSt
30 Stk./Karton 600 Stk./Palette

Für nähere Informationen und Preise kontaktieren Sie uns persönlich unter office@eremit-display.at oder +43 2163 2381