

# INNOVATION

AUS TRADITION

— seit 1927 —



**EREMIT**  
— DISPLAY —

POS Lösungen | Kunststoffverarbeitung | Digitaldruck

---

**Unsere Stärken liegen definitiv im Bereich  
der Sonderanfertigung, je individueller,  
desto spannender die Projekte.**

---



## ÜBER UNS

---

Unsere Erfolgsgeschichte seit 1927: Vom Spritzgusshersteller mit eigenem Formenbau für Christbaumschmuck und Tableware, hat sich EREMIT-DISPLAY über neue, präzise Herstellungsverfahren für industrielle Frästeile und Siebdruck bis zur modernsten Halbzeugverarbeitung weiterentwickelt.

Durch verschiedene Herstellungstechnologien wie Laserschneiden, Digitaldruck und Lasergravur sind auch Kleinserien, Einzelstücke, Personalisierungen und individuelle Formen für jedes Projekt möglich geworden und es wurde ein neues Kapitel für schnelle, effiziente und kostengünstige Herstellung aufgeschlagen. Gleichzeitig bleiben wir unserer Tradition treu und bieten weiterhin Tampondruck, Folienprägung, Siebdruck, Formenbau und Spritzguß in gewohnter Qualität an. Unsere Erfahrung und unser Know-how, gepaart mit den optimalen Techniken, garantieren ein absolutes Unikum in den Herstellungsbereichen - schon ab jeder Kleinserie. Handschlagqualität, Termintreue und rasches Agieren zeichnen uns aus. Weit über die Grenzen Österreichs hinaus, hat sich EREMIT-DISPLAY einen ausgezeichneten Ruf erworben. Zusammen mit unserem – im Jahr 1993 in Znaim gegründeten – Tochterunternehmen ist der familiengeführte, mittelständische Betrieb Eremit-Display, heute in 4. Generation ein flexibler und innovativer Partner, für individuelle Sonderfertigungen aus Kunststoffen wie Acrylglas, Forex®, Polycarbonat und Materialien wie Holz, Holzplatten und Dibond®.



**KommRat. Ing. Bernhard Eremit, CEO**

---

# HISTORIE

Die Firmengeschichte begann 1927 als Hans Eremit in Wien die Firma Plastikmetall gründete. Mit den ersten Spritzgussmaschinen wurden Haushaltsartikel, Kleiderbügel, Büroartikel und Christbaumschmuck aus Kunststoffen erzeugt. Schnell wuchs der Betrieb und Hans Eremit übersiedelte 1960 nach Wildungsmauer.



Firmengründer Hans und Sohn Alfred Eremit, der Vater des aktuellen Firmenchefs, bei der Arbeit



## Beinahe 100 Jahre Eremit

1927

Gründung in Wien durch Hans Eremit - damaliger Firmenname Plastikmetall

1960

Übersiedelung von Wien nach Wildungsmauer - eigene Fertigungshalle und Lager

1993

Gründung Tochtergesellschaft in Znaim (Tschechien)

2018

Expansion - Bau des neuen Technikcenters mit zusätzlichen 2000 m<sup>2</sup> Produktionsfläche

2022

Investition in Fotovoltaikanlagen - Ziel einer unabhängigen Energieversorgung

Bereits damals zählten viele namhafte Unternehmen zum Kundenstock des Familienunternehmens. Wie für jedes Unternehmen ist es wichtig sich ständig zu wandeln und weiter zu entwickeln um den Trend der Zeit nicht zu verpassen. So sah die Familie Eremit mit der Öffnung des Eisernen Vorhanges die Chance 1993 eine Tochterfirma in Znaim (Tschechien) unter dem Namen Eremit spol.s.r.o zu gründen.

Die Expansion hat nie aufgehört. 2018 begann der Bau des 3ten Standortes mit einer neuen Produktionshalle und Büro in Wildungsmauer. Im

neuen Technikcenter befinden sich nunmehr die Laseranlagen, CNC-Fräsen und der digitale Plattendruck.

Es stehen 6000 m<sup>2</sup> Produktionsfläche zur Verfügung, um den Kunden ein optimales Umfeld für Beratung, individuelle Produktentwicklung und Sonderfertigungen zu bieten. Das Unternehmen kann somit noch zeiteffizienter und flexibler produzieren. Aktuell liegt das Kerngeschäft von Eremit Display in der Sonderfertigung. Es werden unterschiedlichste Materialien verarbeitet wie Kunststoffe, Verbundstoffe, Holz, Leinen, Folien etc.

# INHALT

## DAS UNTERNEHMEN

- 03 Editorial | Über uns
- 04 Historie

## NACHHALTIGKEIT

- 08 CO<sup>2</sup> Einsparung

## LEISTUNGEN

- 12 Beratung | Entwicklung  
Konstruktion
- 14 Plattenzuschnitte
- 16 Laserschneiden
- 18 CNC Fräsen
- 20 Thermisch Biegen | Klebetechnik
- 22 Digitaldruck
- 24 Spritzguß

## POS | WERBUNG

- 26 Thekendisplays
- 30 Bodendisplays
- 32 Zeitungsschütten
- 34 Prospekthalter
- 36 Zahlsteller
- 40 Logoblöcke
- 44 Logoaufsteller
- 48 Magnetblöcke
- 50 Holzaufsteller
- 52 Pokale | Awards
- 56 Financial tombstones
- 60 Losboxen
- 62 Schilder und Werbeschriftzüge
- 64 Acrylglasshauben | Vitrinen

## INDUSTRIE

- 66 Maschineneinhausungen
- 68 Stellwände
- 70 technische Frästeile

# HIGHLIGHTS



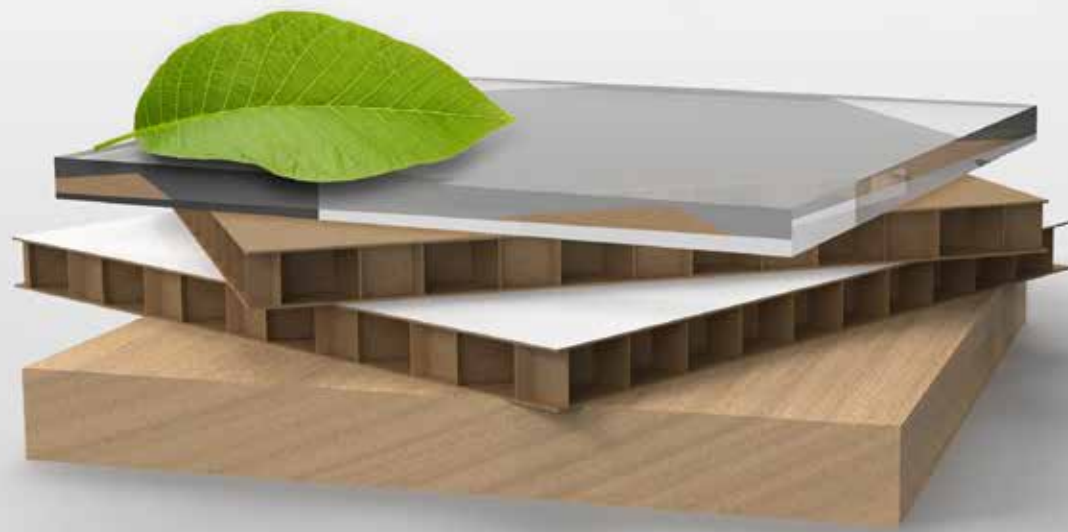
## CO<sub>2</sub> EINSPARUNG durch Recycling



**K**unststoffverarbeitung und Nachhaltigkeit schließen sich nicht aus, denn die meisten unserer verarbeiteten Materialien sind für den langlebigen Einsatz gedacht, stammen aus zertifizierten Quellen und schützen somit unsere Umwelt.

Wir setzen uns für den Klimaschutz ein, indem wir Materialien so verwenden, dass sie möglichst lange im Kreislauf bleiben. Wir wählen dafür Materialien aus, die qualitativ hochwertig, gesundheitsschonend und vielseitig verwendbar sind. Wir achten auch darauf, wie diese Materialien am Ende ihres Lebenszyklus entsorgt werden.

*Green Materials sind Produkte, die aus nachhaltigen, recycelbaren oder ökologischen Materialien bestehen und einen geringen ökologischen Fußabdruck haben.*



Die meisten unserer Produktionen werden aus Acrylglas gefertigt, da es ein Material ist, das sich gut verarbeiten und wiederverwerten lässt. Recyceltes Acrylglas hat die gleichen Qualitäts- und Optikmerkmale wie neues Acrylglas und eignet sich daher sehr gut für das Recycling. Wir sortieren die Produktionsabfälle nach Sorten und führen sie einem zertifizierten Recyclingverfahren hinzu, damit die Abfälle nicht nur verbrannt werden. Seit 1976 werden unsere Kunststoff Abschnitte & Produktionsreste in unseren hauseigenen Mühlen zerkleinert und an Firmen übergeben, die die Kunststoffreste wiederverwerten und dem Rohstoffkreislauf zurückführen.

## GREEN MATERIALS

### ■ PLEXIGLAS® proTerra

Eine Platte aus recyceltem Acrylglas. Sie ist UV-undurchlässig, sehr witterungs- und alterungsbeständig, bruchfester als Glas und einfach zu verarbeiten.

### ■ SWEDBOARD® Fibre

Eine papierbasierte Hartpappe, die sich für den Volumendruck oder für 3D Konstruktionen eignet. Sie ist 100 % recyclebar, lebensmittelkonform und einfach im Altpapier zu entsorgen.

### ■ KATZ Display Board

Eine 100 % abbaubare Platte, die speziell für den Digitaldruck konzipiert wurde. Sie ist für POS-Anwendungen wie Hänge- und Werbeschilder, Displays, Shop-Design und Dekoration geeignet. Sie besteht aus Holz aus nachhaltiger Forstwirtschaft und hat einen optimalen Produktkreislauf.

### ■ DISPA®

Eine Papierplatte mit einem einzigartigen Zellstoffkern, die sich für den Digitaldruck, die Werbetechnik und den Messebau eignet. Sie ist leicht, stabil, einfach zu verarbeiten und 100% recyclebar.

### ■ PP-Hohlkammerplatten

Eine Platte aus Polypropylen, die sich für den Digitaldruck, die Werbetechnik und den Messebau eignet.

### ■ SMART-X®:

Eine Platte aus einem Schaumkern mit Deckschichten aus Vollkunststoff, die sich für den Digitaldruck, die Werbetechnik und den Messebau eignet.



Durch die Rückführung von ca. **13 Tonnen Rezyklate** in den Rohstoffkreislauf, konnten im Jahr 2022 ca.: **65 Tonnen CO<sub>2</sub> Emissionen eingespart werden.**



Das entspricht ungefähr der Menge an CO<sub>2</sub>, die **1800 Bäume** jährlich kompensieren können.





*Wir sind stolz darauf, dass wir den von unseren Photovoltaikanlagen produzierten Strom zu hundert Prozent selbst verbrauchen.*

Es ist auch interessant zu erwähnen, dass unsere stromfressenden Laserschneidanalgen, Temperieröfen und Spritzgussmaschinen ihre Spitzenleistung tagsüber erreichen, wenn wir auch den meisten Solarstrom erzeugen. Dadurch können wir den größten Teil unseres Energiebedarfs aus erneuerbaren Quellen decken und gleichzeitig die Umweltbelastung minimieren.

Eremit Display nutzt die **Abwärme** seiner Maschinen, um seine **Produktionshalle zu beheizen**. Dies ist ein Beispiel für eine nachhaltige Energiequelle, da die Abwärme, die sonst ungenutzt verloren gehen würde, effektiv genutzt wird. Durch die Nutzung der Abwärme wird 75% weniger Energie benötigt, um die Hallen zu beheizen, was wiederum zu einer Reduzierung der CO<sub>2</sub>-Emissionen führt.



## CO<sub>2</sub> EINSPARUNG

durch Photovoltaik und Wärmerückgewinnung

**N**eben einem umweltbewussten Materialmanagement haben wir auch zwei weitere nachhaltige Aspekte aufgegriffen zu haben.

Wir sind stolz darauf, dass wir den von unseren **Photovoltaikanlagen** produzierten Strom zu hundert Prozent selbst verbrauchen und somit einen wichtigen Beitrag zur Nachhaltigkeit leisten.

Durch die Nutzung unseres selbst produzierten Stroms für den Betrieb unserer Produktionsmaschinen tragen wir aktiv zur Reduzierung der Umweltbelastung bei und senken gleichzeitig unsere Energiekosten.

Im Jahr 2022 wurden insgesamt **85 000 kWh** Strom produziert und somit ca. **75 000 Kilogramm CO<sub>2</sub>** eingespart.

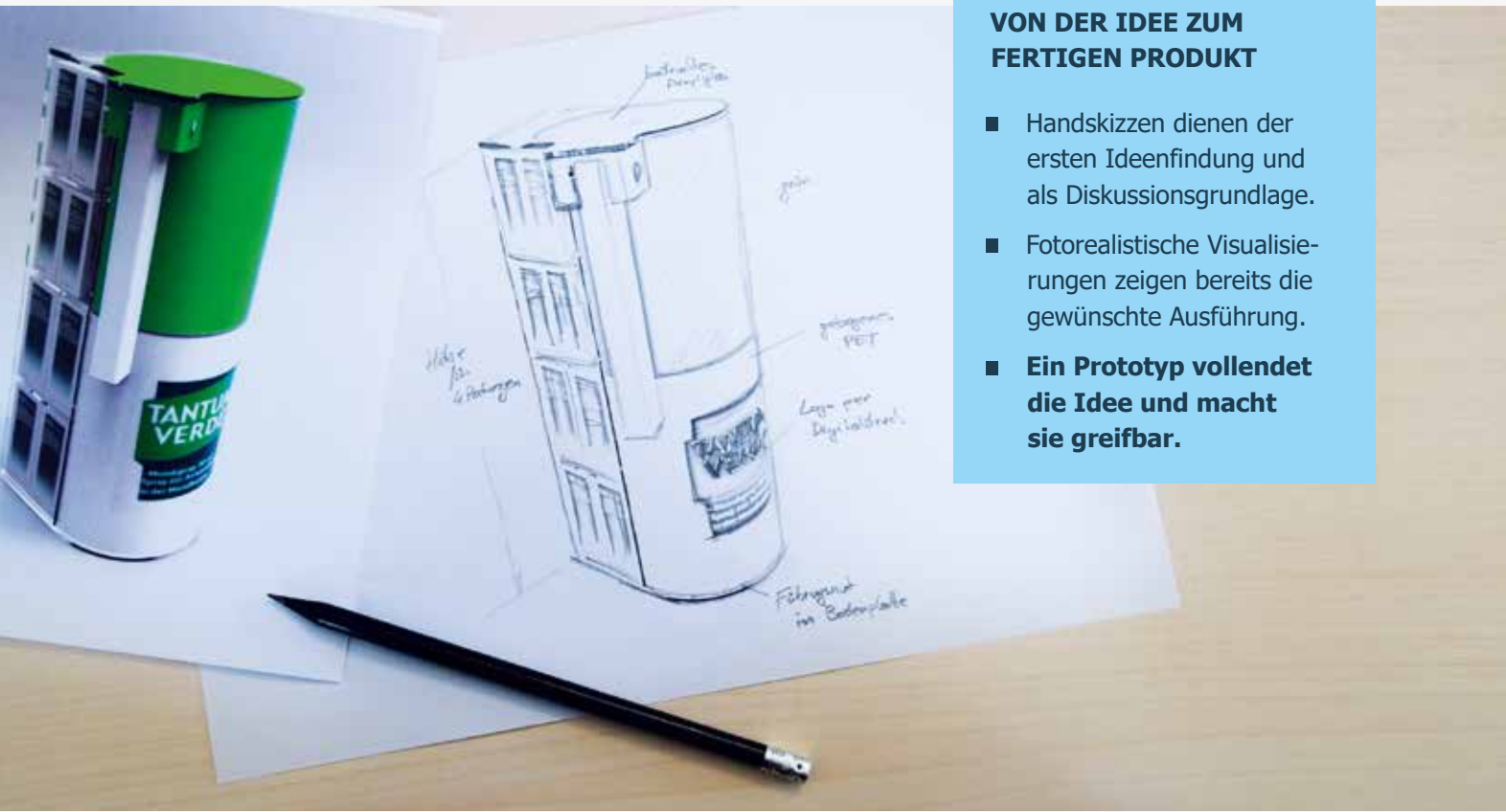


Das entspricht ungefähr der Menge an CO<sub>2</sub>, die **2100 Bäume jährlich kompensieren können**.



Gerade bei den aktuell sehr hohen Energiekosten, ist die Verwendung von Abwärme auch eine kosteneffektive Methode zur Beheizung von Gebäuden, da keine zusätzlichen Brennstoffe benötigt werden.

Eremit Display steht neben seiner Kompetenz in der Kunststoffverarbeitung auch für nachhaltiges Wirtschaften und Umweltschutz.



### VON DER IDEE ZUM FERTIGEN PRODUKT

- Handskizzen dienen der ersten Ideenfindung und als Diskussionsgrundlage.
- Fotorealistische Visualisierungen zeigen bereits die gewünschte Ausführung.
- **Ein Prototyp vollendet die Idee und macht sie greifbar.**

### CAD DESIGN

Sämtliche Projekte werden in 2D oder 3D konstruiert. Dies bietet uns die Möglichkeit Produktvisualisierungen für den Kunden rasch umzusetzen. Des Weiteren werden auch Fertigungsanlagen mit den vorhandenen Konstruktionsdaten gesteuert.

### MATERIALBERATUNG

In unsere Materialberatung fließen die Anforderungen an das Produkt als auch der budgetäre Rahmen ein. Unser Schwerpunkt ist die Verarbeitung von Acrylglas, allerdings bearbeiten wir zunehmend Materialien wie Polycarbonat, Aluverbund, Forex, Kapa sowie Sperrholz.



## BERATUNG ENTWICKLUNG KONSTRUKTION

**S**peziell bei Lösungen für die Produktwerbung stehen neben wirtschaftlichen Aspekten auch verschiedenste Ansprüche wie Werbewirksamkeit, Ästhetik und optimale Funktionalität im Fokus. Gemeinsam verwandeln wir ihre Ideen in umsetzbare und eindrucksvolle Lösungen.

## Grafikerstellung Kreativentwurf

**L**ayoutarbeiten, Bildbearbeitung, Datenaufbereitung usw. bieten wir direkt im Haus an. Die von Ihnen, ihrer Marketingabteilung oder Werbeagentur übermittelten Daten, werden zu druckbaren Daten umgesetzt. Bereits bei Entwürfen werden ihre Keyvisuals, Texte und Logos integriert, um die Visualisierungen noch realistischer darzustellen.

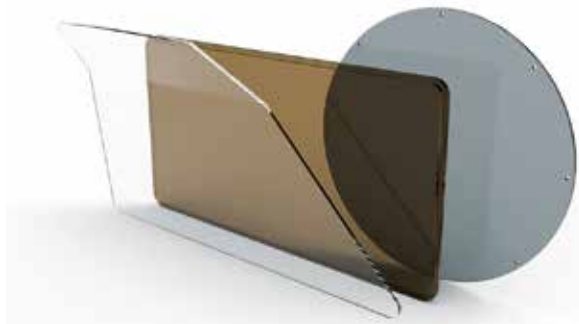
### DRUCKVORSTUFE

Neben dem technischen Preflight, kümmert sich immer auch ein Grafiker um ihren Auftrag. Ihre Grafiken und Dateien werden zuverlässig für die Produktion optimiert. Das schließt etwa Farbabstimmung, Vektorisierung und Ähnliches mit ein.



# PLATTENZUSCHNITTE

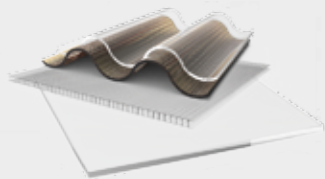
## breite Materialvielfalt



### Rasche Preisauskunft

Nennen Sie uns ihr gewünschtes Material und senden Sie uns die erforderlichen Schnittformate oder telefonieren Sie mit uns persönlich. Unsere geschulten Mitarbeiter helfen Ihnen gerne bei der Wahl des richtigen Materials.

[technik@eremit-display.at](mailto:technik@eremit-display.at)  
+43 2163 2381



**D**iverse Platten können schnell und unkompliziert auf das gewünschte Maß zugeschnitten werden. Neben rechteckigen Zuschnitten können auch Konturschnitte gefertigt werden.

### Maschinen

Unser Maschinenpark besteht aus:

- 6 Laser**
- 7 CNC-Fräsen**
- 1 Aufteilsäge**
- Mehrere Maschinen zur Kantenbearbeitung**



## MATERIAL

Materialvielfalt von Acrylglas über technische Kunststoffe bis Echtglas und Holz

### FORMATE GÄNGIGER MATERIALIEN

- **Acrylglas/Polycarbonatplatten** Standardformat 3050x2050mm  
Überlängen 6000x2050mm
- **Wellplatten** 6000x1045mm
- **PE** 2000x1000mm
- **Hohlkammerplatten** 6000x2100mm
- **Alu Verbund** 2550x1250mm, 3050x1500mm 4050x1500mm

ANBEI EIN AUSZUG DER MATERIALIEN, WELCHE IN UNSEREM BETRIEB AM HÄUFIGSTEN ZUR VERWENDUNG KOMMEN.



Acrylglas



Polycarbonat



AluDibond



Hartschaum



Leichtschaum



PP/PVC/PS/PET



Magnetfolie



Sandwichpappe



Wellpappe



Polyethylen



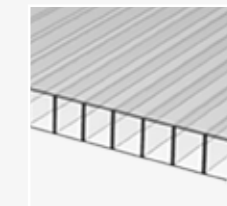
Gummi



PP Wabenplatten



Wellplatten



Hohlkammer- Stegplatten



Echtglas



# LASERSCHNEIDEN

schnell und unkompliziert



## Laserschneiden

Vorwiegend schneiden wir Acrylglas XT sowie GS - in jede Form bis zu einer Materialstärke von 20mm. Es können auch andere Materialien wie Holz, Papier oder Karton gelasert werden. Unsere max. Laserfläche beträgt 1500x1220mm.

Unsere Trotec CO2 Laserschneidanlagen bieten brillante Schnittkanten, hohe Präzision und praktisch keine Rüstzeiten. Die Kamera zur optischen Erkennung von Passmarken und unsere I-Cut Software garantieren die präzise Ausrichtung des Mediums und daraus resultierend den optimalen Konturschnitt.

## Laser Gravur

Bei der Gravur wird das Material nicht durchgeschnitten, sondern nur die Oberfläche angeraut und mattiert. Dadurch können Logos oder Schriftzüge optimal durch eine zusätzliche Beleuchtung in Szene gesetzt werden.



**Datenübernahme für Laserschnitt in folgenden Dateiformaten:**

- .dxf oder .dwg (AutoCAD)
- .eps (Corel, Adobe Illustrator...)
- .pdf (Vektoren).



## Typische Laseranwendungen

- Abdeckungen und Gehäuse
- Laserbearbeitung für Maschinenbau und Apparatebau
- Laserteile für Präsentation, Messe und Ausstellungen
- Aufsteller und Präsenster
- Displays und POS Produkte
- Ladenbau und Shopeinrichtung
- Schriftzüge, Zahlen und Buchstaben
- Logos
- Awards, Pokale und Trophäen
- Schilder
- Scheiben

# CNC FRÄSEN

## schnell und präzise

Langjähriges Know-how, modernste Fräsautomaten und ausgereifte Softwareanwendungen sichern eine zukunftsorientierte und kosteneffiziente Fertigung. 6 Fräsanlagen in 3- und 5-Achs Ausführung werden bei uns eingesetzt. Unsere Bearbeitungszentren sind nicht nur für Großserien, sondern auch optimal für Einzelmuster und Kleinserien geeignet.

Neben unseren großen Holzbearbeitungszentren, auf denen auch sämtliche technische Kunststoffe bearbeitet werden, nutzen wir auch die hohen Produktionsgeschwindigkeiten unserer Schneid- und Fräsplotter, der Firma Zünd und Kongsberg. Diese Anlagen eignen sich perfekt für die Nachbearbeitung sämtlicher Druckmedien. Karton, Forex, Kapa, Acrylglas sowie Aluverbund und viele weitere Materialien lassen sich wunderbar mittels Fräser, Messer oder oszillierendem Messer konturgenau schneiden.



### Cutter Systeme

Ob Acryl oder Textil, ob Fräsen, Schneiden oder Rillen - Unsere Cutter überzeugen durch ihre Geschwindigkeit und Flexibilität.

BEARBEITUNGSFORMAT: **max. 3050x2100mm**



### Kontur und Nut

Unsere Fräsen und Cutter eignen sich nicht nur für exakte Konturfräsungen, auch Nutfräsungen, wie bei diesen Dibond Schildern, können auf Zehntel genau umgesetzt werden.



### Perfekte Drucknachbearbeitung

Unsere Fräsen sind alle mit einer Kamera gesteuerten Passmarkenerkennung ausgestattet. Dies ermöglicht uns präzise Konturfräsungen bedruckter Platten, wie bei der dargestellten Zeitungsschütze.

### Fräsen technischer Kunststoffe

Speziell für Industriekunden bearbeiten wir sämtliche technische Kunststoffe. Typische Produkte wie Gleitleisten, Maschinenabdeckungen oder andere Funktionsteile werden präzise gefertigt.



### 45° Fräsungen

45 Grad Gehrungsfräsungen sind gerade bei optisch ansprechenden Behältnissen oder Acrylglasvitrinen unumgänglich. Unsere präzisen Fräskanten bilden die Basis für eine saubere Verklebung.







## THERMISCH BIEGEN

thermisch Abkanten

**W**ir verfügen über unterschiedliche Biegeanlagen und Vollautomaten, um jedes thermisch gekantete Produkt, nicht nur technisch sondern auch wirtschaftlich gut umsetzen zu können. Wir biegen dünne Folienteile auf Infrarot Biegeanlagen bis hin zu massiven Acrylglasplatten.

www.eremit-display.at

## KLEBTECHNIK

UV-Verklebung  
Lösemittel-Verklebung  
2 Komponenten-Verklebung



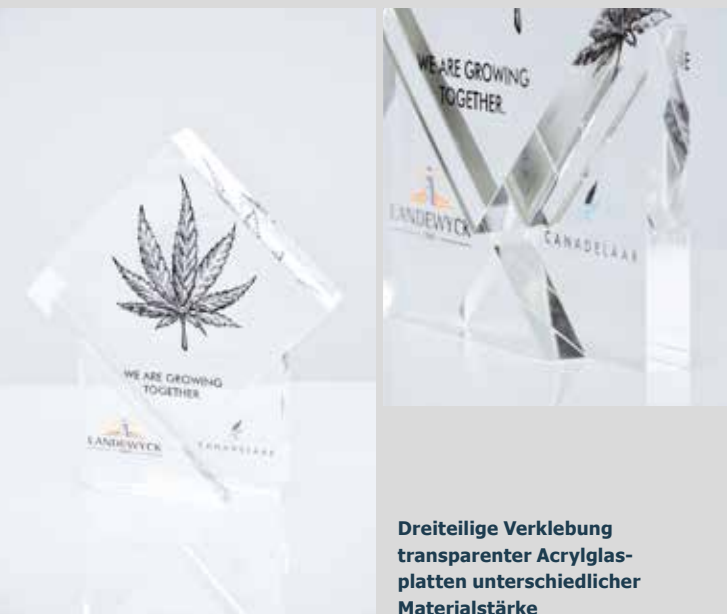
### Kleben ist Handarbeit

Wer glaubt sämtlichen Produktionen werden maschinell verklebt liegt falsch. Meist sind die Klebeanwendungen zu komplex, um diese durch eine Maschine ausführen zu können. Es ist Fingerspitzengefühl und eine ruhige Hand gefragt, um den Klebstoff mittels Spritze gleichmäßig in alle Ecken zu verteilen.

**E**in geeigneter Klebstoff für das Kleben von Kunststoffen, muss sowohl in Bezug auf die Eigenschaften des zu klebenden Kunststoffes als auch in Bezug auf die späteren Anforderungen an die Verklebung gewählt werden.

### Saubere Verklebung mittels UV-Klebestationen

Bei vinwandfreie Verklebung um so entscheidender. Nur ein erfahrenes Personal und die richtige Klebtechnik macht ein ansehnliches Ergebnis möglich.



**Dreiteilige Verklebung  
transparenter Acrylglas-  
platten unterschiedlicher  
Materialstärke**

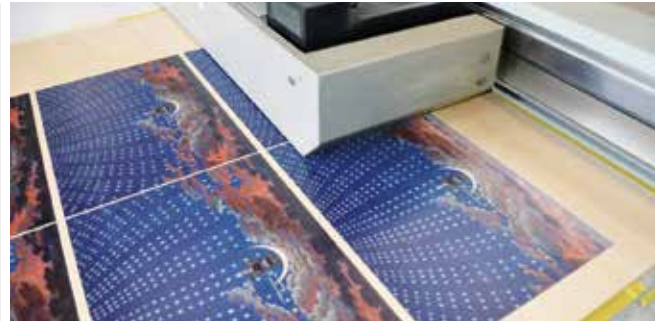
# DIGITALDRUCK

## Platten-Direktdruck

Mittels Digitaldruck produzieren wir hochwertige und individuelle Druckprodukte für den Nahbereich oder für den Einsatz im Freien. Minimale Rüstkosten ermöglichen auch Einzelfertigungen oder Kleinserien.

### Druckmedien

Neben den üblichen Druckmedien wie Kapa, Forex und Karton drucken wir auf sämtliche starre Medien. Kunststoffe wie Acrylglas, PC oder PS, werden genauso bedruckt wie Aluverbund, Bleche, Echtglas sowie Sperrholz und Dekorspanplatten.



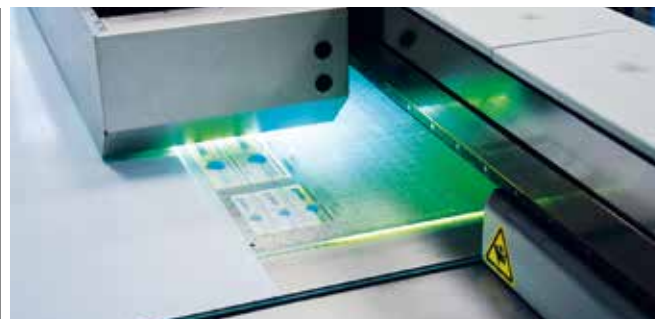
### Deckweiss oder nicht!?

Je nach farblicher Beschaffenheit des zu bedruckenden Mediums, wird bei unseren Drucken, zusätzlich zu den 4 Farben, weiss gedruckt oder eben nicht.

### Vorteile

Dank niedriger Rüstkosten sind Einzelfertigungen oder Kleinserien kein Problem.

Im Gegensatz zu Folierungen, bietet der Direktdruck eine permanente Anhaftung und erspart zudem die mühsame Montage der bedruckten Folien.



### FAKTEN

- max. Druckfläche 2500x3050mm
- max. Mediumhöhe 45mm



### Moderne Technik, langjährige Erfahrung!

Unsere 3 Druckanlagen unterscheiden sich in ihrer Spezifikation und Tintenausstattung. Für jedes Medium und jede Anwendung die richtige Anlage und Tinte. So werden transparente Teile beispielsweise auf unserer Anlage mit doppelter Weißhinterlegung gedruckt, wo hingegen Produkte die anschließend thermisch verformt werden, mit unserer speziellen flexiblen Tinte veredelt werden.

**Die richtige Druckvorbehandlung ist entscheiden für eine gute Tintenanhaftung. Nutzen Sie unsere Erfahrung!**



# SPRITZGUSS

inkl. Formenbau

**E** Spritzguss ist ein Verfahren zur Herstellung von Kunststoffteilen. Es wird in vielen Branchen eingesetzt, wie z.B. der Automobilindustrie, der Medizintechnik oder der Elektrotechnik.

Da im Spritzguss durch den Einsatz von Mehrfachwerkzeugen pro Zyklus mehrere Teile hergestellt werden können, eignet sich das Verfahren ideal für die Erzeugung von Kunststoffteilen in hohen Auflagen.

Eremit Display verarbeitet alle gängigen Thermoplaste und produziert auf 14 Engel-Spritzgussmaschinen. Auch das Aus- und Umspritzen von Einlegeteilen ist möglich.

Dazu wird verflüssigter Kunststoff unter Druck in eine Form eingespritzt. Die Form bestimmt die Form und Oberflächenstruktur des fertigen Teils. Der Kunststoff im Werkzeug kühlt ab und geht wieder in den festen Zustand über. Dieser Prozess dauert nur wenige Sekunden.



## Eigener Formenbau

Der Formenbau ist ein wichtiger Bestandteil des Spritzgussverfahrens und wird bei uns in-house durchgeführt. Die Herstellung von Spritzgussformen ist ein komplexer Prozess und wird nur durch unsere erfahrenen Mitarbeiter ausgeführt. Die Formen bestehen aus zwei Hälften, die zusammengefügt werden, um das Kunststoffteil zu formen. Bei kleineren Auflagen werden nur Formeinsätze gefertigt um kostenschonend fertigen zu können.

[www.eremit-display.at](http://www.eremit-display.at)

## Wir bringen Ihre Ideen in Form!

Vereinbaren Sie einen persönlichen Termin mit unseren Spritzgusstechnikern.

[office@eremit-display.at](mailto:office@eremit-display.at)



WATCH MORE

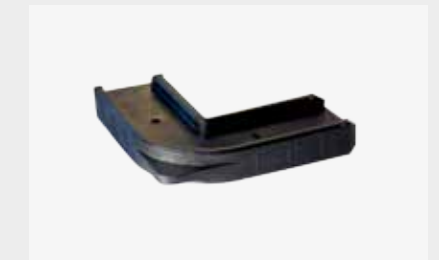
ANBEI EIN AUSZUG UNSERER DIVERSEN SPRITZGUSS PRODUKTIONEN.



Profilabdeckungen



Profilabdeckung mit Druck



Winkelverbindung



Dekorrahmen



Eckverbinder



Gehäuse mit Siebfunktion



Schuhclips für Preisauszeichnung



Laufrollen für Poolabdeckungen



Elektronikgehäuse für Brandschutzanlage



# 80%

*der Kaufentscheidungen im Einzelhandel werden spontan am Point-of-Sale getroffen.*

## THEKENDISPLAYS

Individuell

**M**arkenartikel brauchen eine Bühne, um von den Kunden in Zeiten der Informationsüberflutung wahrgenommen zu werden. POS-Lösungen schaffen diese Bühne und geben einem Produkt Profil: der Konsument ist eingeladen zuzugreifen. Eremit-Display bietet neben einem günstigen Preis/Leistungsverhältnis und hoher Qualität auch intelligente, platzsparende Konstruktionen sowie hochwertige Materialien, exakte Verarbeitung und beindruckende Veredelungstechniken.

[www.eremit-display.at](http://www.eremit-display.at)

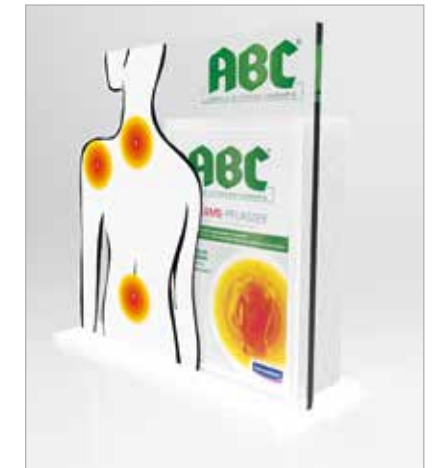
### BERATUNG

- Wir unterstützen Sie von der Idee bis zur Serie.

[display@eremit-display.at](mailto:display@eremit-display.at)

### Eremit - mehr als bloß ein Displaybauer

Konzeptschmiede | Kreativagentur | Kunststoffverarbeiter | Grafiker | Digitaldrucker | Konfektionär

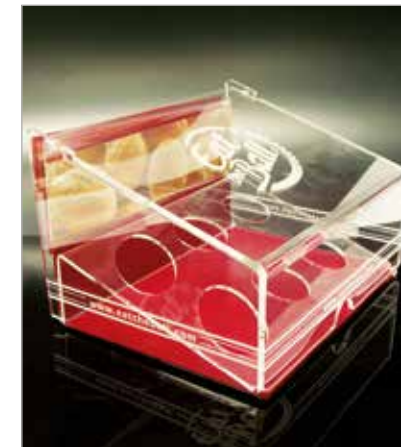




# THEKENDISPLAYS

## Verkaufsaufsteller

EIN KLEINER AUSZUG AUS ERFOLGREICH UMGESETZTEN KUNDENPROJEKTEN.



# BODENDISPLAYS

## Verkaufsdisplays

**W**arendisplays sind eine effektive Möglichkeit, um Ihre Produkte am Point of Sale zu präsentieren und das Augenmerk der Kunden auf das jeweilige Produkt zu lenken. Durch die Verwendung von Displays können Sie Ihre Produkte auch auf eine ansprechende und kreative Weise präsentieren und so das Interesse der Kunden wecken. Darüber hinaus können Displays auch dazu beitragen, Ihre Marke und Ihr Unternehmen zu fördern und das Bewusstsein für Ihre Produkte zu erhöhen.



### Präsentationsdisplays

Manche Aufsteller dienen ausschließlich der Präsentation. Dafür ist eine auffällige Gestaltung entscheidend.



### Verkaufsdisplays

Diese Aufsteller dienen zum direkten Verkauf der Ware und sollen sich durch ein entsprechendes Design von den restlichen Verkaufsflächen abheben.



## Individuelle Aufsteller für Messen und Events

Neben kundenspezifisch gefertigten Aufstellern für Prospekte bieten wir auch speziellere Lösungen an, die integrierte Bildschirme enthalten. Diese innovativen Aufsteller sind ideal für Messen, Events und Präsentationen. Durch die Integration von Bildschirmen können Sie Ihre Botschaft noch wirkungsvoller vermitteln und die Aufmerksamkeit Ihrer Zielgruppe auf sich ziehen.



Vom einfachen Broschürenhalter bis hin zum Multimedia Messeaufsteller mit integriertem Bildschirm. Wir setzen ihre Wünsche um.



Präsentationssäule für Mobiltelefone





*Ihre Zeitung immer griffbereit!*

## ZEITUNGSSCHÜTTEN

### Zeitungsdispenser

**Z**eitungsschütten sind Zeitungsentnahmeboxen für Kataloge, Firmenzeitungen und Sonderausgaben. Sie können im Norm- oder Sonderformat, mit oder ohne Werbeaufdruck und in vielen Materialvariationen und Farben hergestellt werden.

### Unser Bestseller - auffällig und robust

Unsere Dispenser aus Polystyrol sind besonders beliebt. Sie sind nicht nur robust, sondern auch auffällig und können mittels Digitaldruck veredelt werden. Das rückseitige Depot bietet zusätzlichen Platz für weitere Zeitschriften die zugleich die Standfestigkeit des Dispensers erhöhen.



### Dispenser aus Metall

Für Outdoor oder besonders frequentierte Anwendungen fertigen wir auch Dispenser aus Metall oder Aluverbund. Auch zerlegbare Ausführungen sind möglich und bieten den Vorteil eines geringen Transportvolumens.



### Bedruckte Fachböden

Auch die Fachböden können bedruckt werden und bieten sich für Kommunikation mittels QR-Codes oder Website-Weiterleitungen hervorragend an.

# PROSPEKTHALTER

## Prospektwände

Individuelle Prospekthalter sind eine hervorragende Möglichkeit, um Ihre Marketingmaterialien hervorzuheben und Ihre Marke zu fördern. Sie können Ihre Prospekthalter an Ihre spezifischen Bedürfnisse anpassen und so sicherstellen, dass sie perfekt zu Ihrem Unternehmen passen. Darüber hinaus können individuelle Prospekthalter dazu beitragen, dass Ihre Marketingmaterialien besser sichtbar sind und somit mehr Aufmerksamkeit erregen.

EIN KLEINER AUSZUG AUS ERFOLGREICH UMGESetzten KUNDENPROJEKTEN.

### Der Mann

Außergewöhnlicher Aufsteller zur Buch/Broschüren Präsentation. Acrylglas imitiert sehr viele natürliche Materialien perfekt. Speziell im Hinterglas-Druck entstehen wertige Oberflächen wie hier der Look einer polierten Marmorplatte.



### A1 Tischpresenter

Die massiven, weiß-opaken Acrylplatten in T-Form tragen zwei glasklare Broschürenhalterungen. Das A1 Logo ist im Digitaldruck aufgebracht.



### Hexcel

Das durchgefärbte, matte Acrylglas ist direkt bedruckt und thermisch gebogen. Der stabile Prospekthalter wird neben einer Feedbackbox eingehängt und ermuntert zur Teilnahme.



### Römerland Carnuntum

Broschürenaufsteller für den Tourismus. Der große Topper übernimmt die Werbefunktion. Das glasklare Fach ist für Prospekte/Broschüren im Format A5 geeignet.



## Ganze Prospektwände gestalten!

Wandprospekthalter sind eine hervorragende Möglichkeit, um Ihre Marketingmaterialien zu organisieren und Ihre Räume aufgeräumt zu halten. Sie können unserer Prospektmodule einfach an der Wand montieren und so sicherstellen, dass Ihr Informationsmaterial in der idealen Höhe entnommen werden kann. Unsere Wandprospektmodule sind auch eine großartige Alternative zu Prospektständern für Messen und Events, da sie kaum Platz in Anspruch nehmen und dennoch eine gute Sichtbarkeit und schnellen Zugriff auf Ihre Informationsmedien bieten.

Standard Prospektmodule für DIN A4 Hoch- und Querformat. 3-fach und 5-fach Ausführung.

Gerne fertigen wir auch individuelle Ausführungen nach Ihren Formaten und Vorstellungen.



# ZAHLTELLER

Depotzahlteiler

## 20.000

Standard Zahlteiler sind lagernd - das ermöglicht eine rasche Lieferung zu Top Preisen.

Wählen Sie aus unserer großen Auswahl an Standard Zahlteilern, und versehen Sie diese mit ihren persönlichen Papiereinlegern.

Oder erstellen Sie mit uns gemeinsam ihr komplett individuell gestaltetes Exemplar. Schicken Sie uns ihre Produktpackung und wir konstruieren ihr maßgeschneidertes Zahlteiler.

Weitere Informationen finden sie auch auf [www.zahlteiler.at](http://www.zahlteiler.at)



## Individuelle Zahlteiler maßgeschneidert für ihr Produkt

Wer wie die Schnupfennase (BoxaGrippal® von Boehringer Ingelheim®) ganz er selbst sein will, braucht einen Zahlteiler, der perfekt zur Kampagne passt. Eremit-Display ist auf die Fertigung dieser individuellen Zahlteiler spezialisiert.

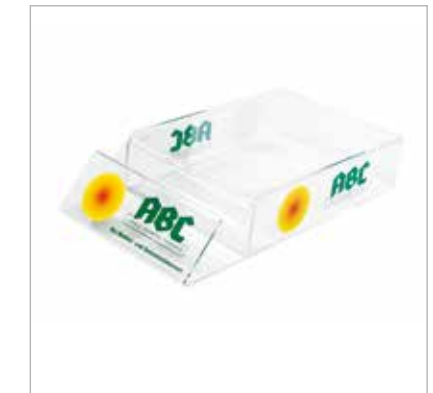
## Die Münzablage am Verkaufspult sichert den besten Platz am POS!

Details zu unseren Zahlteilern finden Sie auf unserer Themenseite.

[www.zahlteiler.at](http://www.zahlteiler.at)



EIN KLEINER AUSZUG AUS ERFOLGREICH UMGESETZTEN KUNDENPROJEKTEN.



# STANDARDS

Unsere Norm-Zahlteller-Modelle

## LAGERNDE ZAHLTELLER MODELLE



### APOLLO

Flacher Acryl-Zahlteller mit großer Werbefläche und austauschbaren Papiereinlegern. Antirutschpads.

217 x 210 x 27 mm



### ECONOMY

Klassischer Acrylzahlteller mit großer Werbefläche und Wechselrahmen. Antirutschpads.

180 x 160 x 8 mm



### TIFFANY

Eleganter Acryl-Zahlteller mit großer Werbefläche und Wechselrahmen. Antirutschpads.

210 x 175 x 10 mm



### TIVOLI

Farbige Seitenteile. Antirutschpads. 2 Größen.

A5 | 214 x 156 x 35 mm  
A4 | 330 x 224 x 46 mm



### UFO

Acrylfach für austauschbare Werbebotschaften.

Einschubfach | 210 x 150 mm  
Teller | 195 x 10 mm



### WAVE

Design-Zahlteller mit Wechselrahmen. „frosted Look“

210 x 178 x 40 mm

## LAGERNDE DEPOTZAHLTELLER MODELLE



### MODENA

Transparenter Deckel. Mit oder ohne herausnehmbarem Raster.

305 x 260 x 58 mm



### VENEZIA

Transparenter Deckel. Mit oder ohne herausnehmbarem Raster.

248 x 248 x 44 mm



### PYRAMIDE

Zahlteller in Pyramidenform mit XXL Depot. Transparenter Deckel.

335 x 330 x 65 mm

# SPECIALS

Kundenspezifische Zahlsteller

EIN KLEINER AUSZUG AUS ERFOLGREICH UMGESETZTEN KUNDENPROJEKTEN.



## SIE WÜNSCHEN, WIR...

- drucken ihre Wunschgrafik auf Deckel oder Tasse.
- passen Form & Größe an ihre Produkte an.
- liefern Klein- und Großserien.





# LOGOBLÖCKE

Ihre Marke individuell  
präsentiert

**M**achen Sie ihre Marke zum Blickfang. Ob in Schaufenstern, im Shop, an der Theke oder im Meetingraum. Geschnitten, poliert, in Form gefräst, mit Digitaldruck oder Lasergravur versehen. Verschiedenste Materialmöglichkeiten und Veredelungstechniken stehen zur Verfügung.

Durch prompte Lieferzeiten, einem hohen Qualitätsanspruch und unserer fairen Preispolitik, haben viele namhafte Marken den Weg zu uns gefunden.

## TRANSPARENTE ACRYLBLÖCKE



## SATINIERTER LOGOBLÖCKE



## BLACK OR WHITE



## BEIDSEITIG BEDRUCKTE BLÖCKE



## SIE BESTIMMEN DIE GRÖSSE



## ES MUSS KEIN BLOCK SEIN



*Exklusive Markenpräsentation*



## Logoblöcke - Branding Blocks

Aus massiven Acrylglasplatten geschnitten und mittels Sieb- oder Digitaldruck veredelt. Die hochglänzend polierten Flächen sowie der durch Hinterglasdruck entstehende Tiefen-Effekt, erschaffen eine sehr hochwertige Optik und ein einmaliges Erscheinungsbild.



**WATCH MORE**

## Transparente Acrylblöcke

UNSER TRENDIGER KLASSIKER!

Absolute Transparenz, hochglänzende Oberflächen, exzellente Optik mit spannenden Lichtreflexen. Mit Druck oder Lasergravur veredelt – einfach trendy!



## Beidseitig bedruckte Blöcke

EINE OPTIK – DIE DAS LOGO FÖRMLICH IM RAUM SCHWEBEN LÄSST!

Um Logoblöcken noch mehr Tiefe zu verleihen, wird der transparente Block auch beidseitig bedruckt. Dies eignet sich besonders gut für Bildmotive im Hintergrund und einfarbigen Logos an der Frontseite.



## Satinierte Logoblöcke

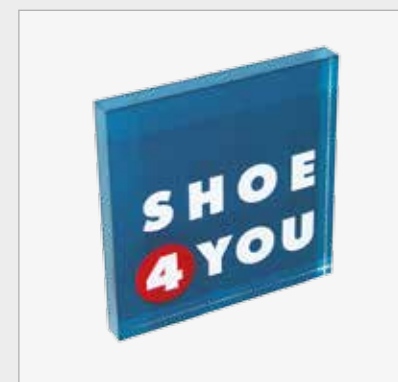
EBENSO ZEITLOS UND IMMER AKTUELL!

Durch die seidenmatte satinierte Oberfläche entsteht eine sehr unaufdringliche Optik, die den Block hochwertig wirken lässt.



## Bestimmen Sie die Grösse!

Jede Marke mit eigenständigem Logo benötigt die entsprechende Präsentationsform. Auch die Platzierung ist für die richtige Größe Ihres Logoblocks ausschlaggebend.



## Black or white

Glänzend schwarzes oder weißes Acrylglas in Blockform geschnitten mit polierten Kanten und beispielsweise einfarbigem Druck. Elegante Aufmachung dank Klavierlackoptik.



## Es muss kein Block sein!

Auch Freiformen können bei EREMIT kundenspezifisch gefertigt werden. Sie bestimmen die Kontur und wir fertigen mittels Laser oder Fräse. Dazu den passenden Druck und fertig ist Ihr Hingucker!



*Mehr Reputation durch auffällige  
Markenpräsenz*



## LOGOAUFSTELLER

Markenaufsteller

Die Verkaufstheke ist das Herzstück einer jeden Ladeneinrichtung und somit der beste Platz, um das Interesse des Käufers auf Ihr Produkt zu lenken. Mit attraktiven Markenaufstellern aus dem Hause EREMIT ist das kein Problem! Von der Konzeption und dem Design über die hauseigene Produktion erhalten Sie bei uns alle Leistungen aus einer Hand.

### Acrylglas und Druck - ein tolles Team.

Bewährte Logoauflsteller-Formen wie L- und T-Formen, lassen sich aus Acrylglas wunderbar fertigen. Unser Siebdruck oder Digitaldruck macht es möglich die Aufsteller in genau ihrer CI Farbe darzustellen.



### Materialmix

Auch wenn Acrylglas enorme Möglichkeiten zur Gestaltung ihrer Aufsteller bietet, kommen bei uns auch andere Materialien zum Einsatz.

Gerne kombinieren wir Acrylglas mit Holz, Metall oder Stein. Ein passender Druck vollendet das Erscheinungsbild.



EIN KLEINER AUSZUG AUS ERFOLGREICH UMGESETZTEN KUNDENPROJEKTEN.



#### KONTAKT

- Unsere Grafiker entwerfen gerne Ihren persönlichen Logoaufsteller.
- Senden Sie uns ihr Logo.  
[office@eremit-display.at](mailto:office@eremit-display.at)





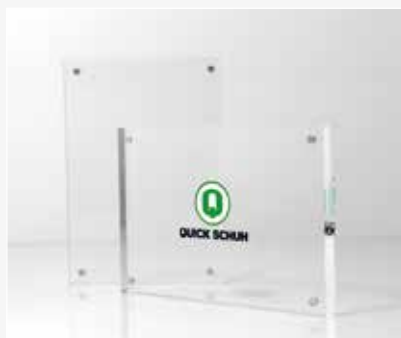
# MAGNETBLÖCKE

Einschubblöcke

Für wechselnde Markenpräsentation! 2 Acrylplatten mittels Magneten verbunden, bieten die Möglichkeit auf einfache Art und Weise, ein auf Papier bedrucktes Sujet zu wechseln. Magnetblöcke werden auch gerne als hochwertige Preisauszeichnung in Schaufenstern eingesetzt.

**Magnet- und Einschubblöcke sind in sämtlichen DIN und Wunschformaten erhältlich.**

EIN KLEINER AUSZUG AUS ERFOLGREICH UMGESETZTEN KUNDENPROJEKTEN.



*Ebenso flexibel - aber vielleicht schöner?*



## Einschubblöcke

Unser neuer Artikel bietet die Flexibilität eines Magnetblocks, jedoch ohne der optischen Einschränkung, die ein Magnet mit sich bringt. Der Block besitzt einen mittigen Schlitz, in den ein bedrucktes Papier einfach eingeschoben werden kann.

Sie bestimmen das Format!  
[display@eremit-display.at](mailto:display@eremit-display.at)

*Natürlich schöne Markenpräsenz.*



## HOLZAUFSTELLER

Think Green

**E**s gibt Marken die sich naturfreundlich präsentieren möchten. Laser-gravierte Holzblöcke schaffen eine tolle Markenpräsenz, ohne die Natürlichkeit zu beeinflussen. Selbstverständlich lassen sich Materialien wie Holz auch wunderbar mit unserem hochwertigen Acrylglas (100 % recyclebar) vereinen.

[www.erevit-display.at](http://www.erevit-display.at)

### Druck oder Gravur

#### Wer die Wahl hat, hat die Qual.

Wir veredeln Holzaufsteller oder Blöcke mittels Digitaldruck oder Lasergravur. Während die Lasergravur eine natürliche Färbung und eine tolle Haptik mit sich bringt, steht hingegen bei einer bedruckten Lösung, die ganze Farbpalette des Digitaldrucks zur Verfügung.



### Synergie von Holz und Acryl

Nutzen Sie die vielseitigen Möglichkeiten von Acrylglas und verbinden Sie es mit der natürlichen Wirkung von Holz. Auf Wunsch können wir für ihr Produkt auch 100% recyceltes Acrylglas verwenden.

# ACRYL-POKALE

## Awards & Trophäen

*Individuelle Trophäen als Ausdruck der Wertschätzung. Awards, Pokale, Mitarbeiter-Auszeichnungen und Ehrenabzeichen aus Acrylglas und anderen Substraten wie Metall, Holz und Stein.*



### Personalisierte Trophäen - individuell nach ihrem Design

Sie haben genug vom klassischen Häferl. Hässliche Pokale wo Einer dem Anderen gleicht.

Unsere Awards repräsentieren Ihr Unternehmen, Ihren Verein, Ihre Veranstaltung. Wir fertigen einzigartige Exemplare, die bestimmt auch nach der Verleihung noch ein wertschätzendes Plätzchen erhalten.

[www.erevit-awards.at](http://www.erevit-awards.at)

**G**estalten sie Trophäen und Acryl-Awards individuell - Personalisierung und ausgefallene Formen sind Trend. Konturschnitt und Gravur mit Laser sowie direkter Digitaldruck machen die Personalisierung kostengünstig.

Unser Entwicklungsteam hilft bei der Realisierung ihrer Ideen und unterstützt Sie von der ersten Visualisierung bis zur Produktion.

EIN KLEINER AUSZUG AUS ERFOLGREICH UMGESETZTEN KUNDENPROJEKTEN.

WATCH MORE





# HAUTE COUTURE AWARD

das österreichische Fashion Event

Für die gehobene Schneiderkunst ist der „Haute Couture Award“ das österreichische Fashion Event. Eine Jury aus Prominenz und Fachleuten kürten die Sieger mit einem einmaligen Award aus dem Hause EREMIT-DISPLAY. Dem „Haute Couture Austria-Logo“ nachempfundene Award symbolisiert in drei unterschiedlichen Größen die Rangordnung der Preisträger. Mittels Laser wurde die Buchstaben-Kontur geschnitten. Hier trifft schwarzes auf glasklares Acrylglas.



Fotocredit: Niklas Stadler

# 4GAME CHANGERS

Awards 2017



## KOCH GIGANTEN

Ein gigantischer Award für die härteste Koch-Challenge Österreichs. Um den Titel „Kochgigant 2018“ kämpften 20 Talente. Der Award wurde nach den Plänen und Ideen des Teams von PULS 4 umgesetzt. Eine gut durchdachte Konstruktion sowie handwerkliches Geschick ermöglichten es, den Award besonders plastisch wirken zu lassen.



Auch für das Finale im Rahmen des 4GAMECHANGERS Festivals durften wir kreativ werden. Internationale Stargäste erfreuten sich bereits an diesen Awards, die komplett aus Acrylglas gefertigt wurden. Dabei wurde die 4 als Logo und Keyvisual in Szene gesetzt.



*Financial Tombstones kennzeichnen den erfolgreichen Börsengang oder grundsätzlich einen gelungenen Geschäftsabschluss.*

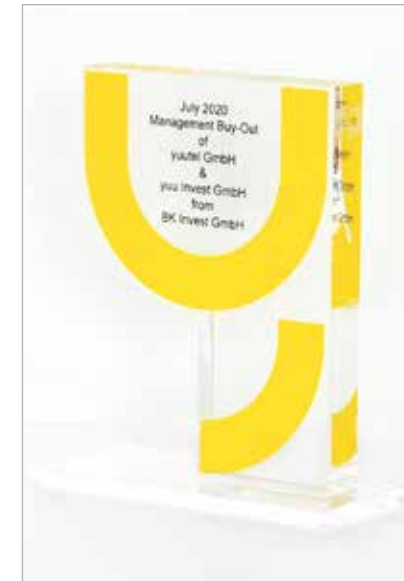


## FINANCIAL TOMBSTONES

**E**in erfolgreiches Geschäft wurde abgeschlossen, ein bahnbrechender Vertrag unterzeichnet oder Sie wollen einfach Danke sagen. Nutzen Sie unsere individuell gestalteten Tombstones für persönliche Meilensteine und wichtige Momente.

## Financial Commemoratives

EIN KLEINER AUSZUG AUS ERFOLGREICH UMGESETZTEN KUNDENPROJEKTEN.



Wählen Sie einen unserer Standard Tombstones oder erschaffen Sie mit uns ihr ganz persönliches Exemplar. Inspirieren Sie sich gerne anhand unserer Referenzen.



WATCH MORE







### WÄHLEN SIE AUS UNSEREN STANDARD- FORMATEN

- erhalten Sie ihren individuell bedruckten **Tombstone prompt geliefert.**
- keine Mindestabnahme, auch Einzelstücke werden gerne gefertigt



## Schnell und einfach

IN NUR WENIGEN SCHRITTEN ZUM INDIVIDUELLEN AWARD!

Schicken Sie uns eine E-Mail an [office@eremit-display.at](mailto:office@eremit-display.at) mit Ihren Vorstellungen und den wichtigsten Eckdaten wie z.B.: **Größe | Form | Material | Farbe | Logos | Referenzfotos | Liefertermin und-adresse | Telefonnummer des Ansprechpartners**

Unsere Mitarbeiter bearbeiten Ihre Anfrage schnellstmöglich und schicken Ihnen, sofern alle benötigten Informationen vorhanden sind, ein Angebot samt Skizze zu. Andernfalls melden sich unsere Mitarbeiter persönlich via E-Mail oder Telefon bei Ihnen.





# LOSBOXEN

Spendenboxen  
Feedbackboxen

*Gerade für Fundraising und Spendenakquise ist die Kommunikation ihres USP grundlegend.*

Losboxen sind unglaublich vielseitig einsetzbar. Sie werden überwiegend für Verlosungen, Gewinnspiele und Aktionen eingesetzt. Parallel sind sie gut geeignet zur Aufnahme von Visitenkarten, Wahlzetteln, Vorschlägen, Ideen und Beschwerden. Vor allem die abschließbaren Losboxen werden gerne als sichere Behälter zur Aufbewahrung von Münzen und Scheinen (Spendenbox), von gesammelten Visitenkarten, Meinungsumfragen, etc. verwendet.



WATCH MORE



## Individuelle Fertigung

Eremit Display fertigt Losboxen versiegelbar und mit Schloss. In der Variante aus Acrylglas sind sie stabil und hochwertig, glasklar oder aus opakem Material. In der Variante zum Zusammenstecken sind sie zusätzlich praktisch zu lagern und zu transportieren und dennoch mit wenigen Handgriffen aufgebaut.



Tragbare Ausführung mit Griff



Unsere klassischen Losboxen werden aus transparentem Acrylglas gefertigt. Je nach Kundenwunsch sind die Losboxen versiegelbar oder versperribar mit einem Schloss ausgerüstet.

## Box, Box, Box...

EIN KLEINER AUSZUG AUS ERFOLGREICH UMGESETZTEN KUNDENPROJEKTEN.



LOSBOX AUS KARTON



WEISSE BOX MIT PROSPEKTHALTER



VERSPERRBARE TRANSPARENTE BOX



LOSBOX MIT MASCHE



BOX IN ROT MIT SCHLOSS

## Zerlegbare Losbox - kann flach versendet werden.



1 Die flache Verpackung eignet sich für den Versand per Paketdienst.



2 Alle Teile ineinander stecken und mittels Fixierungs-Clip befestigen.



3 Fertig ist die Losbox. Auch in unterschiedlichen Formaten erhältlich.

# SCHILDER UND WERBESCHRIFTZÜGE

für Innen und Außen



## Selbstklebende Schriftzüge

- Für die genaue Positionierung und Ausrichtung der Buchstaben, liefern wir eine geeignete Montageschablone gleich mit.
- Ihr Schriftzug in Wunschfarbe aus Acrylglas mittels Laser geschnitten. Einfach Klebefolie abziehen und an der gewünschten Stelle anbringen.



Bedruckte Dibond-Schilder für den Außeneinsatz.



**W**ir beschäftigen uns seit vielen Jahren mit diversen Arten von Beschilderungen und Orientierungssystemen. Unser Schwerpunkt liegt bei der individuellen Sonderfertigung von einfachen Firmenschildern, Leuchtkasteneinsätzen bis hin zu kompletten Gebäudeleitsystemen.



## Individuelle Leitsysteme

Wir planen mit Ihnen gerne ihr komplettes Leitsystem, fertigen die entsprechenden Schilder und liefern die passenden Montagematerialien gleich mit. Von der einfachen Türbeschriftung bis hin zu Deckenhängern, Wandlogos, Piktogrammen, Fluchtwegschildern, Wegweisern etc.

**Persönliche Beratung und Planung**  
office@eremit-display.at | +43 2163 2381



## Museum Carnuntum

Neben namhaften Wiener Museen, durften wir vor kurzem auch unser nahegelegenes „Museum Carnuntinum“ in Petronell-Carnuntum mit diversen Beschilderungen, Informationstafeln und Objektbeschriftungen ausstatten. Zudem wurden auch spezielle Präsentationshilfen oder Acrylglas-Vitrinen gefertigt

Reisen Sie in die Zeit der Römer zurück und besuchen Sie uns und unsere geschichtsträchtige Region.  
www.carnuntum.at





*Sonderfertigung von  
Acrylglasabdeckungen und satinierte  
Grundplatten für Museumsvitri-  
nen des  
„Museum Carnuntinum“*

## ACRYLGLASHAUBEN

### Vitrinen

**W**ir sind Spezialisten für die Sonderfertigung von Acrylglasvitri-  
nen. Unsere Vitrinen werden individuell nach Kundenwunsch gefertigt und bieten somit eine optimale Präsentationsmöglichkeit für Ihre Ausstellungsstücke. Wir legen großen Wert auf höchste Qualität und eine perfekte Verarbeitung. Überzeugen Sie sich selbst von unserem Können!

Acrylglashauben haben viele Vorteile gegenüber Glasvitri-  
nen. Sie sind wesentlich leichter und bruchfester als Glas, farbstichfrei und mit UV-Schutz ausgerüstet.

## Schützen Sie ihre Schätze!

Eremit Display liefert verschiedene Klebverfahren: von günstiger Massenproduktions- bis Top-Museumsqualität.

EIN KLEINER AUSZUG AUS ERFOLGREICH UMGESETZTEN KUNDENPROJEKTEN.



WATCH MORE



**Besonders im Architek-  
turmodellbau schützen  
Acrylglasabdeckungen  
nicht nur vor Staub  
auch der unerwünschte  
Zugriff auf die filigranen  
Bauten kann dadurch  
verhindert werden.**



**Wir fertigen auch den  
passenden Unterbau!**



**Acrylglashauben können  
Staub- und wasserdicht aus-  
geführt werden. Wir fertigen  
nicht nur Abdeckungen nach  
Wunschmaß auch Verede-  
lungen oder Beschriftungen  
mittels Digitaldruck stellen  
kein Problem dar.**



# MASCHINENEINHAUSUNGEN

Neben Staub, Flüssigkeiten oder anderen äußeren Einflüssen sind Schutzverglasungen und Maschineneinhausungen von entscheidender Bedeutung für den sicheren Umgang mit den jeweiligen Anlagen oder Gerätschaften. Diese Schutzmaßnahmen dienen dazu, die Arbeitsumgebung zu optimieren und die Gesundheit der Bediener zu gewährleisten



## Plexiglas® / Acrylglas, Makrolon® / Lexan®

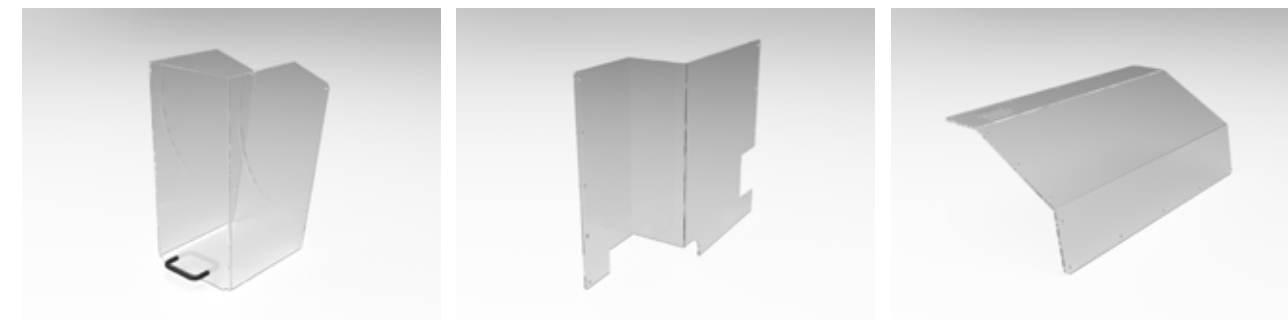
Transparente Kunststoffe, wie Plexiglas®/Acrylglas, Polycarbonat, Makrolon®/Lekan® etc. haben verschiedenste Einsatzmöglichkeiten im Maschinen-, Anlagen-, Apparate- und Metallbau.

Diese Materialien verbindet eine extreme Festigkeit und eine Transparenz, welche für die Fertigung von Kunststoffprodukten ideal geeignet ist. Nicht nur die erforderliche Sicherheit und die gewünschte Stabilität sind gegeben, ebenfalls bieten die Bauteile eine optimale Sicht in den Bearbeitungsprozess Ihrer Maschinen.

### Zu diesen Bauteilen zählen beispielsweise:

- Abdeckungen ■ Maschinenverglasung ■ Maschineneinhausungen ■ Schutzverglasungen ■ Maschinenschutz
- Sichtscheiben ■ Schutztüren ■ Apparateschutz ■ Zugriffsschutz ■ Trenn- und Zwischenwände ■ Technische Teile aller Art

## Maschinenschutzscheiben & Schutzabdeckungen aus Polycarbonat



### Digitaldruck

Schutzverglasungen und Maschinenabdeckungen sollen oft nicht nur den Sicherheitsaspekt erfüllen. Immer öfter nimmt ein ansprechendes Design eine große Rolle in der Maschinenfertigung ein. Mittels Digitaldruck lassen sich Bauteile individuell veredeln und man erzeugt somit eine Wiedererkennung und Markenpräsenz. Auch Warnhinweise und Sicherheitstexte werden mittels Digitaldruck aufgebracht.

### Alu-Profilkonstruktionen

Nicht nur die erforderlichen Kunststoffteile erhalten Sie bei uns. Gemeinsam mit unseren metallverarbeitenden Partnern planen und fertigen wir kundenspezifische Lösungen. Lösungen die oftmals die Stabilität von Aluminium-Profilen mit den optischen Vorteilen von transparenten Kunststoffen kombinieren.

*Für den fixen oder mobilen Einsatz an größeren Anlagen.*



## STELLWÄNDE

### Schutzwände

**T**ransparente Schutzwände sind in Industrieanlagen von großer Bedeutung. Sie bieten nicht nur Sicherheit und Schutz für Mitarbeiter und Besucher, sondern ermöglichen auch eine klare Sicht auf die Arbeitsprozesse. Diese durchsichtigen Barrieren werden häufig aus Polycarbonat hergestellt, da es leicht und nahezu unzerbrechlich ist. Unsere Schutzwände helfen Unfälle zu vermeiden und die Produktivität zu steigern.

[www.eremit-display.at](http://www.eremit-display.at)

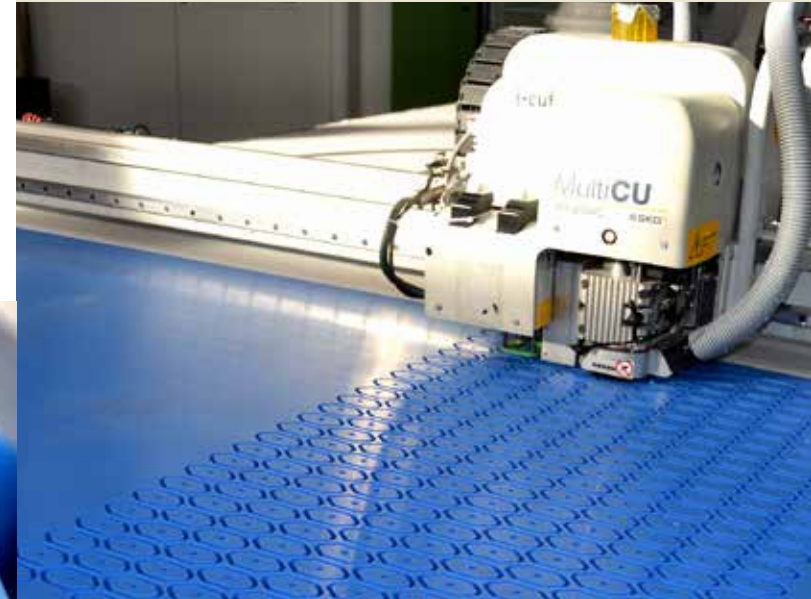
## Kundenspezifische Fertigung in sämtlichen Formaten und Ausführungen.

Unabhängig davon, ob sie fest installierte oder mobile Schutzwände wünschen. Wir fertigen nach Ihren individuellen Vorgaben. Auf Wunsch vereiteln wir diese Schutzwände gerne auch mittels Digitaldruck. Dadurch können beispielsweise unterschiedliche Farben für verschiedene Bereiche eingesetzt werden.



## TECHNISCHE FRÄSTEILE

Neben der Verarbeitung von transparenten Material fertigen wir auch technische Frästeile aus einer Vielzahl an Kunst- und Verbundstoffen. Unsere modernen 3- und 5-Achs-Fräsanlagen ermöglichen es uns, präzise Bauteile mit unterschiedlichsten Geometrien herzustellen.



### Präzision und Qualität

Unsere Frästeile zeichnen sich durch höchste Präzision und Qualität aus. Wir setzen auf moderne Technologien und erfahrene Fachkräfte, um die Anforderungen unserer Kunden zu erfüllen. Unsere Fräsanlagen stehen auch gerne für Lohnfertigungen zur Verfügung.

**office@eremit-dispay.at**  
**+43 2163 / 2381**



www.eremit-display.at

### TECHNISCHE KUNSTSTOFFE

Wir verarbeiten eine breite Palette von Kunststoffen, darunter:

- Polyamid (PA)
- Polyacetal (POM)
- Polyethylenterephthalat (PET)
- Polyethylen 1000 (PE UHMW)  
500 (PE HMW) | 300 (PE HD)
- Polypropylen (PP)
- Polystyrol (PS)
- Polyvinylchlorid (PVC)
- Polyvinylidenfluorid (PVDF)
- Polytetrafluorethylen (PEEK)







## KONTAKT

---

A-2403 Wildungsmauer, Untere Carnuntumstrasse 17 | **Neue Produktionsstätte:** A-2403 Wildungsmauer, Heideweg 3  
Tel. +43 2163/2381-0 | E-mail: office@eremit-display.at

---



[eremit-display.at](http://eremit-display.at)



[eremit-awards.at](http://eremit-awards.at)



[eremitcare.at](http://eremitcare.at)



[acrylglasverarbeitung.at](http://acrylglasverarbeitung.at)



[zahlteller.at](http://zahlteller.at)

